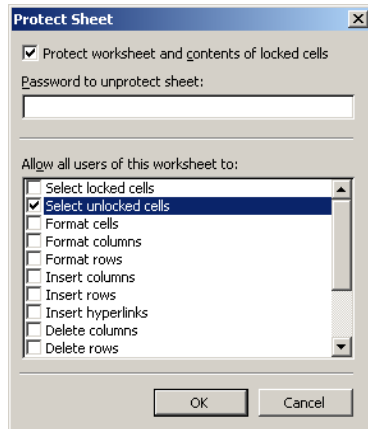


## Kuidas Excelis lukustada valemeid parooliga?

MS Excel võimaldab andmeid kaitsta kahel viisil. Kaitsta lahtrid parooliga või kaitsta fail parooliga.

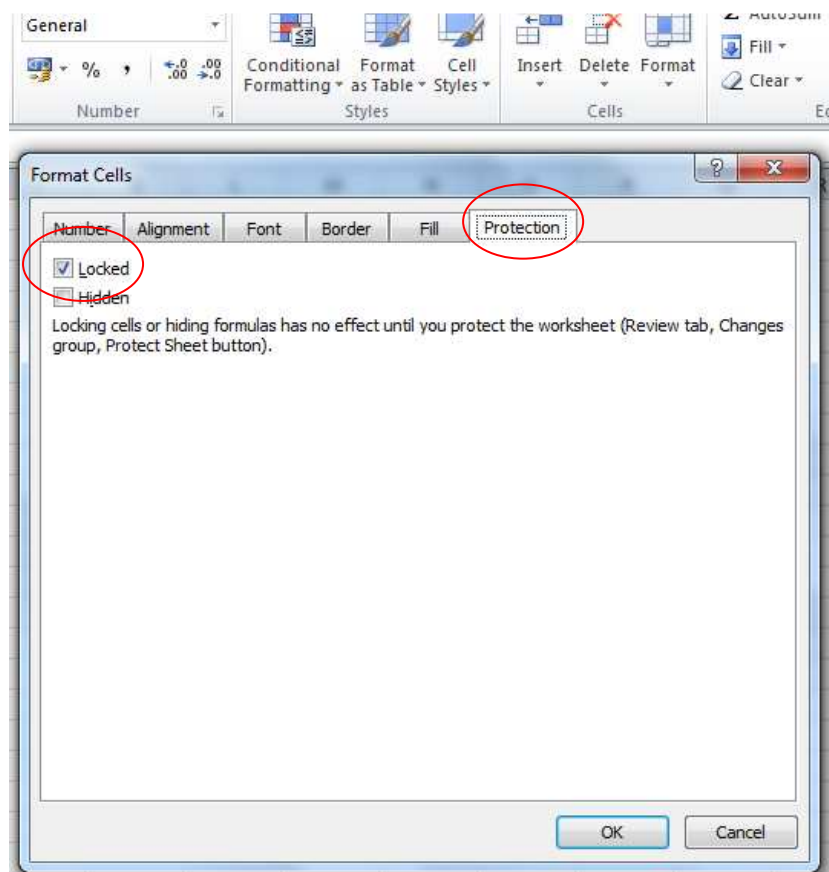
### Lahtrite kaitsmine

Andmete kaitsmiseks töölehel valida **Review / Protect Sheet** (Läbivaatus / Kaitse lehte).



**Password to unprotect sheet** reale sisestada parool ja vajutada **OK**. Peale OK vajutamist tuleb korrata parooli, mille tulemusena lukustatakse töölehel olevad lahtrid.

Kui on soov jätta lukust lahti mõned lahtrid, tuleb eelnevalt töölehel märgistada lahtrid, mida ei soovi lukustada. Avada **Format Cell** (Lahtrite vormindamine) aken, **Protection** vahekaart ja eemaldada linnuke **Locked** valiku eest.



Seejärel lisada lukustamiseks parool **Review / Protect Sheet**.