

# Sekretäride päev

Kuidas Outlooki oma töös  
efektiivsemalt kasutada

Kristjan Sakk

kristjan@edunet.ee

25. aprill 2012

**Äripäev**

# Sekretäride päev

**EDUNET**  
Teadmised on väärtus

**oleme keskendunud IT-, arendus- ja juhtimisalastele koolitustele**

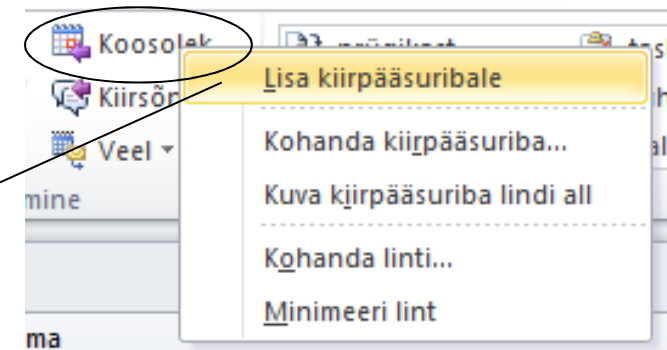
- **Arvutikoolituse valdkonnas ca 20 – 30 erinevat teemat**  
kontoritarkvara, esitlustarkvara, programmeerimisalased koolitused jpt
- **Arendus- ja juhtimiskoolituse valdkonnas ca 50 erinevat teemat**  
juhtimisoskused, isiksus, meeskonnajuhtimine, turundus, müügijuhtimine, esinemine, tootmisjuhtimine jpt
- **Kombineeritud lahendused arvuti ja juhtimiskoolituste osas**
- **Organisatsioonisisised arvuti ja juhtimiskoolitused**
- **Koolitusteemad ja programmid aadressil [www.edunet.ee](http://www.edunet.ee)**

## MS Outlook 2010

- Outlook on tarkvara, millega saate lisaks meilisõnumite saatmisele, vastuvõtmisele ja haldamisele hallata ka oma kalendrit ja kontakte.  
Lisaks saate oma kalendrit Interneti kaudu ühiselt kasutada nii oma perekonnaliikmete kui ka kolleegidega.
- Outlook kuulub tarkvarakomplekti MS Office

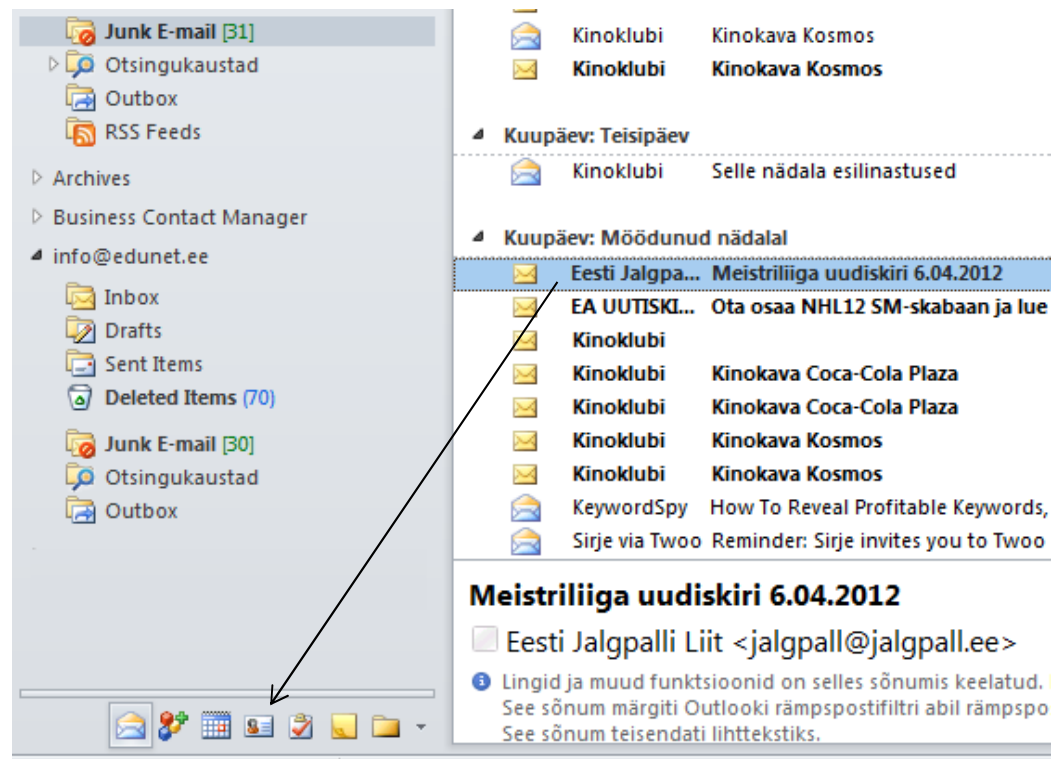
## Nuppude lisamine

- Vali nupp / hiire kiirmenüü / Lisa kiirpääsuribale



## Kontaktid

- Kontaktide lisamiseks lohista need hiirega *kontakti* vaatesse



# Sekretäride päev

## Kontaktidest sünnipäevad kalendrisse

- Kontakt / Üksikasjad

The screenshot illustrates the process of adding a birthday from a contact's details to a calendar in Microsoft Outlook. The interface is in Estonian. The 'Kontakt' (Contact) ribbon is active, and the 'Üksikasjad' (Details) group is selected. The 'Sünnipäev' (Birthday) field is set to 'R 27.04.2012'. A calendar view for April 2012 is shown on the left, with the 27th of April highlighted. A smaller calendar pop-up is also visible, showing the 15th of April highlighted. The 'Läbivaatus' (Preview) group is circled, and a line points from the 'Üksikasjad' icon to the calendar view.

Fail | Kontakt | Lisa | Tekstivorming | Läbivaatus

Salvesta ja sule | Kustuta | Salvesta ja uus | Saada edasi | OneNote | Üldist | Üksikasjad | Tegevused | Serdid | E-post | Koosolek | Veel | A

Toimingud | Kuva | Suhtlus

Osakond: | Juhinimi: |  
Kontor: | Abinimi: |  
Elukutse: |

Hüüdnimi: | Abikaasa/elukaaslane: |  
Tiitel: | Sünnipäev: R 27.04.2012 |  
Nime järelliide: | Aastapäev: |

Vaba/hõivatud aja teave Internetis |  
Aadress: |

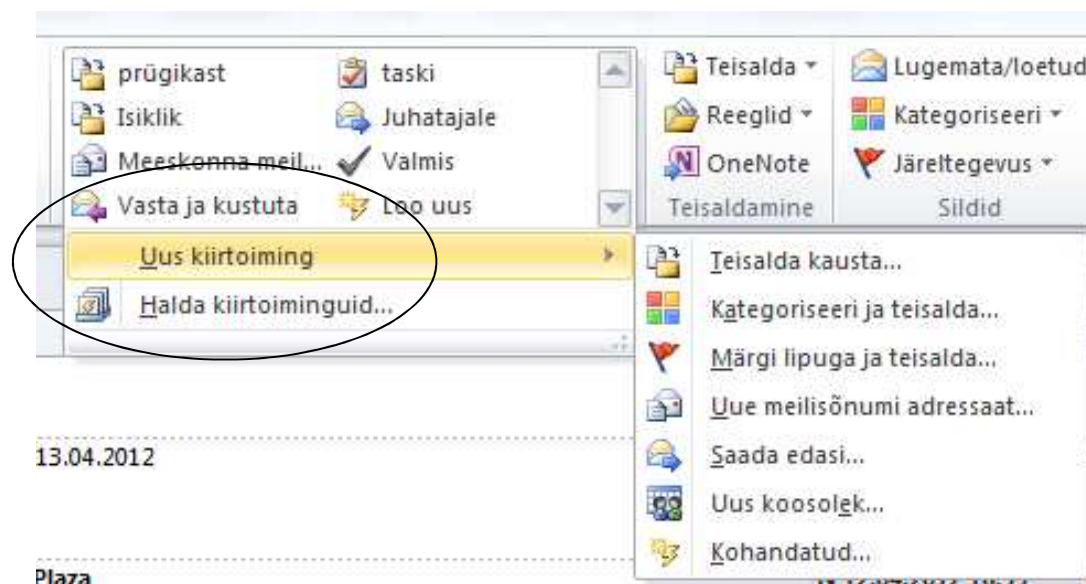
alendar (Ctrl+E) | reede | 27. | Ehe Näide Sünnipäev

aprill 2012 | E T K N R L | 13 26 27 28 29 30 31 | 14 2 3 4 5 6 7 | 15 9 10 11 12 13 14 | 16 16 17 18 19 20 21 | 17 23 24 25 26 27 28 | 18 30 1 2 3 4 5 | 27. aprill 2012. a. | Ehe Näide Sünnipäev

aprill 2012 | E T K N R L P | 13 26 27 28 29 30 31 1 | 14 2 3 4 5 6 7 8 | 15 9 10 11 12 13 14 15 | 16 16 17 18 19 20 21 22 | 17 23 24 25 26 27 28 29 | 18 30 1 2 3 4 5 6 | Täna | Pole

## Ühe klikiga kirjade suunamine

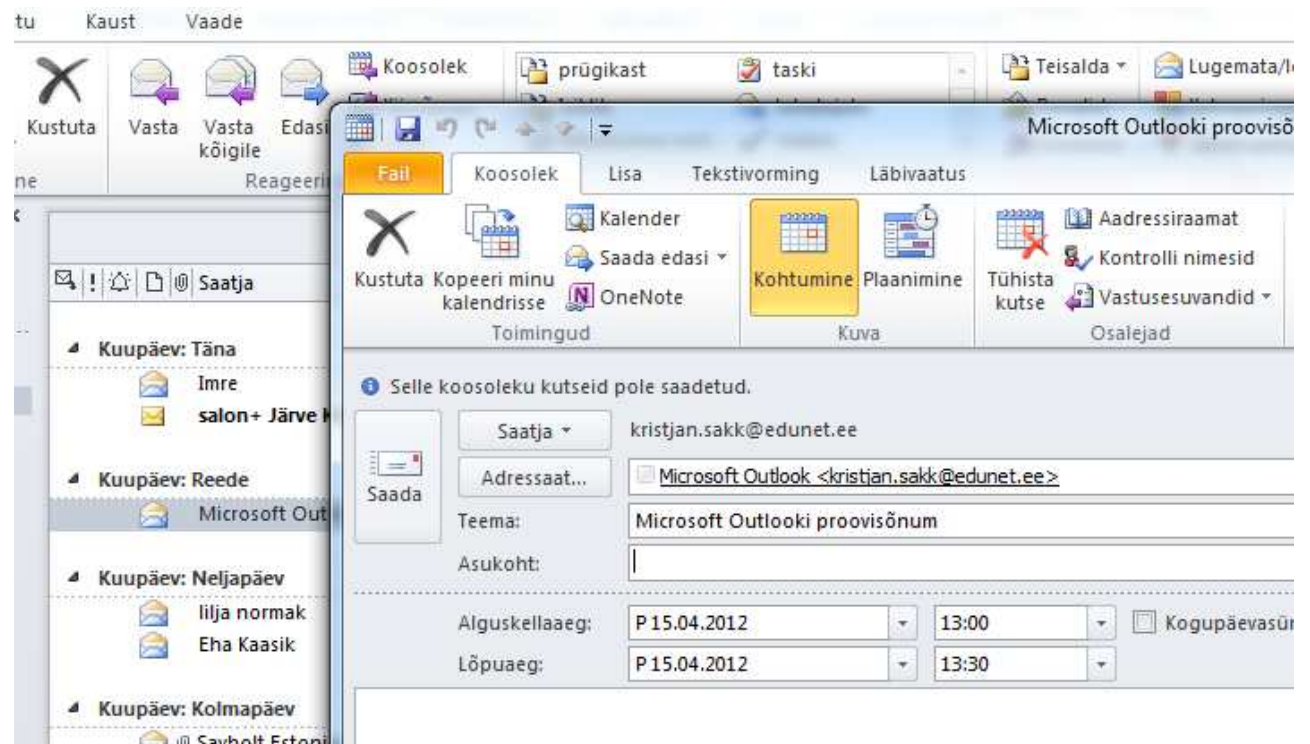
- Avaleht / Kiirtoimingud



# Sekretäride päev

## E-kirjast koosoleku kutse

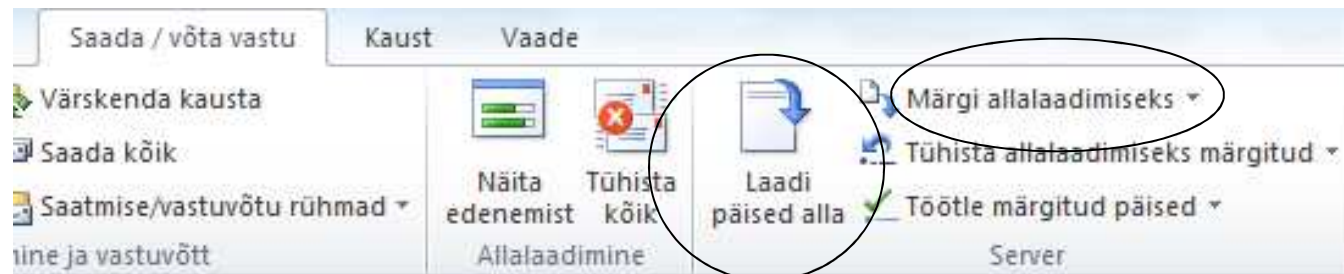
- Vali kiri / Avaleht / nupp Koosolek





## Kontorist eemal E-posti lugemiseks

- Saada / võta vastu / Laadi päised alla ja seejärel Märki allalaadimiseks



## Ühised kalendrid

- [www.windowslive.com](http://www.windowslive.com)



The screenshot shows the Windows Live website interface. At the top left is the Windows Live logo. Below it, there are two main sections: 'registreeruge' (register) on the left and 'logige sisse' (login) on the right. Under 'registreeruge', there are three service icons: Hotmail, Messenger, and SkyDrive. The SkyDrive icon and its text are circled in red. Below these icons is a 'Registreeru' button. Under 'logige sisse', there are input fields for 'Windows Live'i ID:' and 'Parool:', a checkbox for 'Hoi mind sisse logituna', and a 'Logi sisse' button. A link 'Kas te ei pääse oma kontole juurde?' is also visible.

Windows Live

registreeruge

logige sisse

**Hotmail**  
Nutikas moodus kiiresti, hõlpsasti ja usaldusväärselt meilisõnumeid saata

**Messenger**  
Hoidke ühendust kõige olulisemate inimestega oma elus

**SkyDrive**  
Tasuta, parooliga kaitstud hoiustamiskoht veebis

Teil pole Windows Live'i ID-d? **Registreeru**

Ühe Windows Live'i ID abil saate kasutada Hotmaili, Messengeri, Xbox LIVE'i ja teisi Microsofti teenuseid.

Windows Live'i ID:

Parool:

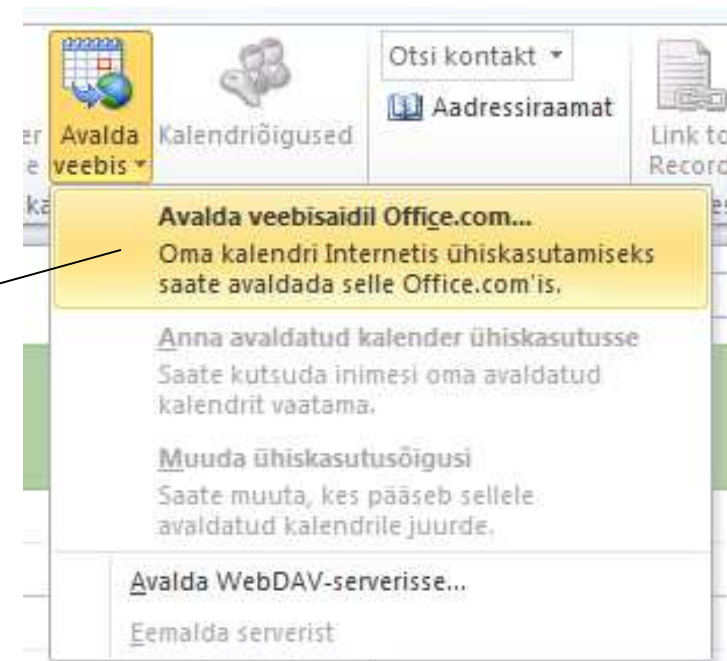
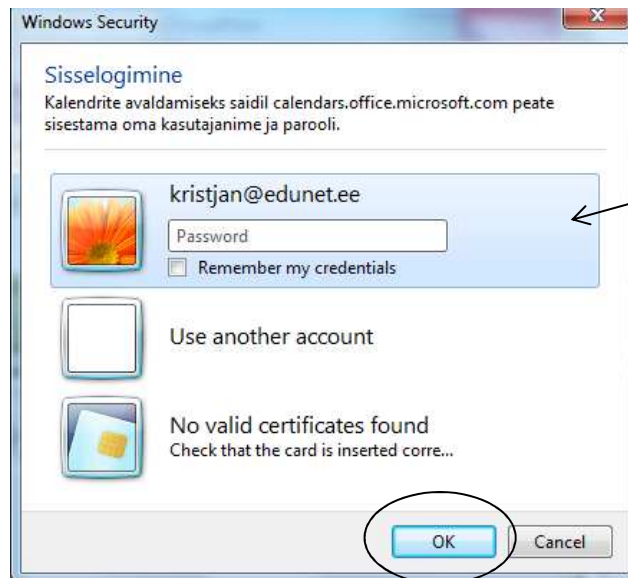
[Kas te ei pääse oma kontole juurde?](#)

Hoi mind sisse logituna

**Logi sisse**

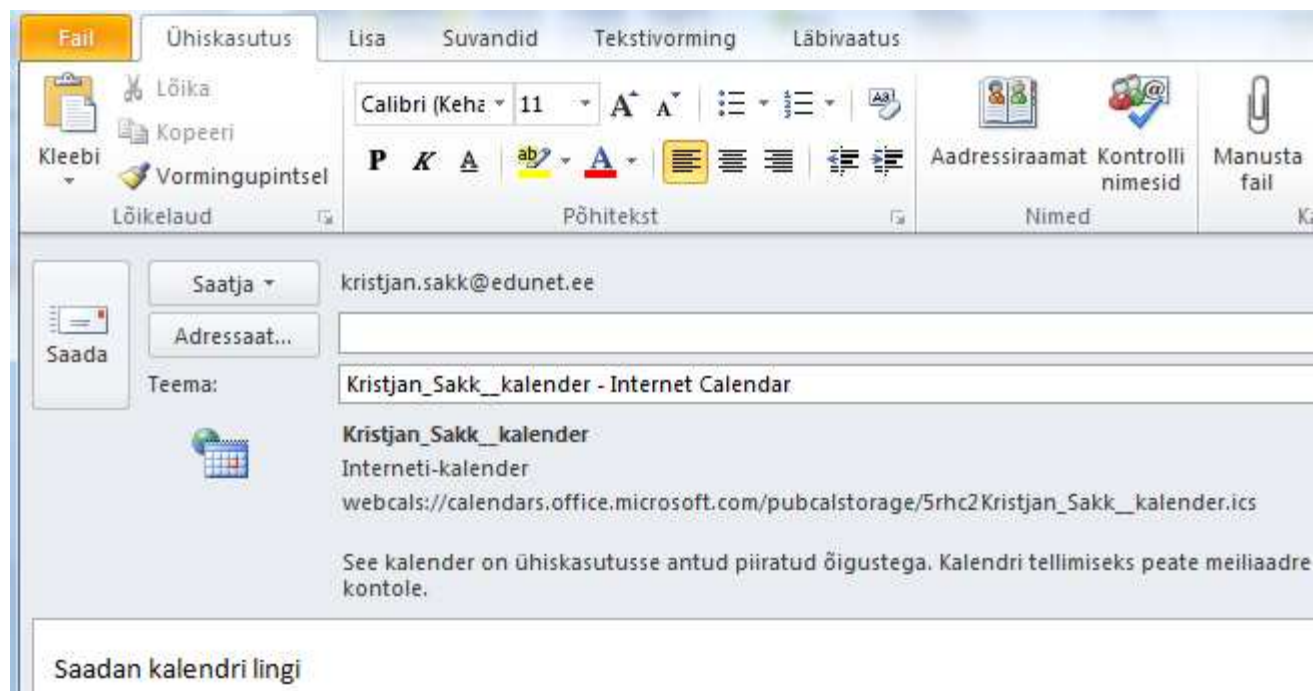
## Kalender Internetis nähtavaks

- Kalendri vaates / Avalda veebis



## Kalendri edastamine

- Adressaat reale lisa aadressid, kellele soovid kalendrit jagada



## Müügid, projektid, kliendikontaktid

- Kasuta Outlooki lisamoodulit: „*Business Contact Manager*“ CRM Outlookis

<http://office.microsoft.com/en-us/outlook/outlook-2010-with-business-contact-manager-features-and-benefits-HA101808863.aspx>

## Outlook BCM

- <http://office.microsoft.com/en-us/outlook/download-business-contact-manager-for-outlook-2010-FX102232644.aspx>
- [www.edunet.ee](http://www.edunet.ee)