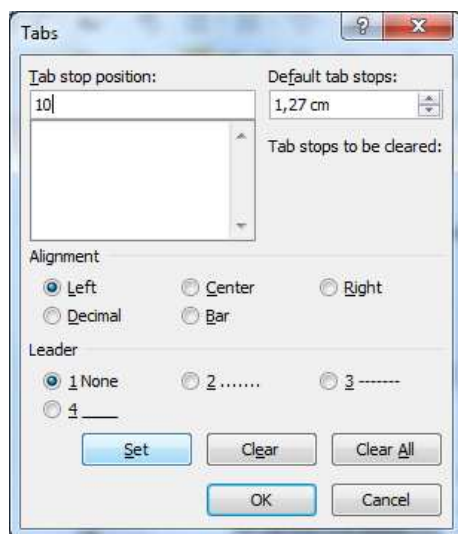


## Teksti paigutamine tabelduskohtade abil

Teksti täpseks paigutamiseks lehe vasakust servast, sobivale positsioonile on mugav kasutada tabelduskohti. Positsiooni määramiseks sobivale kohale avada *Tabs* aken.

*Tabs* akna saab avada *Paragraph* seksioonist (noole nupust), avanevas aknas vajutada TAB nupule.



*Tab stop position* lahtrisse määrata nr, mitu cm lehe servast positsioon tekitatakse. Seejärel määrata joondus (*Alignment*).

Joonduse valikust määratakse teksti positsiooni kaugus lehe servast. Nt valides *left*, määratakse teksti ja lehe serva vaheline kaugus teksti vasaku serva järgi.

Pilgujuht seksioonis (*Leader*) on võimalik vaheala märgistada sobiva kujundusega. Nt valik 2 ... kuvab lehe servast tekstini punktiiri.

Väljudes OK vajutusega, kuvatakse akna ülaserava joonlauale tabeldusmärk. Sobivale kaugusele liikumiseks tuleb vajutada klaviatuurilt <Tab> klahvi ja tippida vajalik tekst.

<Enter> vajutus jätab uuele reale joondusmärgi alles. Seega uue rea alguses vajutades <Tab> klahvi, viiakse kursor samale positsioonile. Kui järgmisel real joondusmärki ei kasutata, on soovitatav joonlaualt märk eemaldada. Haarata hiirega märgist ja lohistada see joonlaualt ära. Positsioone on võimalik ka hiirega joonlauale lisada, kui viia kursor joonlauale ja vajutada sobival numbril hiire vasakut klahvi. ALT + hiire kursor annab võimaluse positsioonimärki lisada mm täpsusega.

